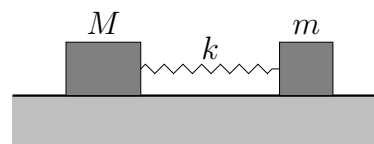


力学 II(田中担当クラス) 宿題 5

提出期限: 11/20 の授業時に集める.

学籍番号: _____ 氏名: _____

図のように、滑らかな水平面上で、質量がそれぞれ M , m の 2 つの物体がばね定数 k のばねで連結されている。これらが、内力のみで 1 直線上で振動するときの角振動数を求めよ。



解答